



濤沸湖水鳥・湿地センター

Tofutsu-ko Waterfowl and Wetland Center

文字サイズ変更: [クエリ](#) [クエリ](#) [クエリ](#)

ラムサール条約登録湿地「濤沸湖（とうふつこ）」



サイトマップ



お問合せ

検索

ホーム

Home

濤沸湖のご紹介

Tofutsu-ko

イベントのご案内

Events

人と自然を考える

Our Measure

ガイドボランティア  
登録・募集

Recruit

スタッフブログ

Staff's blog

[濤沸湖水鳥・湿地センター](#) > [スタッフブログ](#) > 地域ふれあいコンサート 開催しました



スタッフブログ  
Staff's blog



## 地域ふれあいコンサート 開催しました

管理者 (2013年10月05日) | カテゴリ: 活動報告

9月28日(土) 網走市在住のケーナ演奏者 笠谷俊一さんによる、ケーナ演奏会を行いました。



展望コーナーにて斜里岳をバックに、「翼をください」や「北の国から」などの曲目を1時間ほど演奏。笠谷さんの奏でるケーナの音色と楽しいおしゃべり、そして窓に映る濤沸湖の美しさに、北浜住民の方を始め、網走市内、小清水町、津別町、川湯(弟子屈町)からお越し下さいました、約60名の方が癒しの時間を過ごされました。

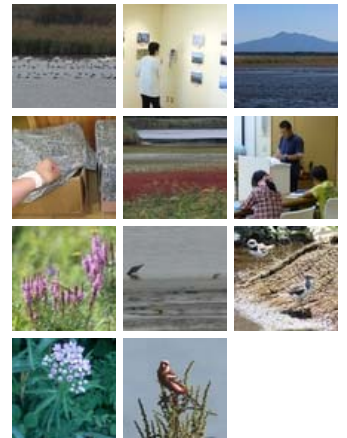


ケーナとは、南米アンデス地方の民族楽器で、竹などを素材にした縦笛のことを呼び、日本の尺八のようなものです。この日は、ホウキを使った珍しい楽器での演奏もありました。



### 最近の記事

- 2013年10月09日  
[ハクチョウ今季初飛来](#)
- 2013年10月05日  
[地域ふれあいコンサート 開催しました](#)
- 2013年09月23日  
[秋晴れの濤沸湖](#)
- 2013年09月12日  
[スリッパ箱カバー完成](#)
- 2013年09月05日  
[サンゴソウ](#)



### カテゴリー一覧

- [イベント \(3\)](#)
- [ワイズユース \(1\)](#)
- [植物 \(13\)](#)
- [活動報告 \(4\)](#)
- [環境保全 \(1\)](#)
- 野生動物
- [野鳥の様子 \(35\)](#)
- [鳥類 \(12\)](#)

### 月別アーカイブ

月別アーカイブを表示... ▾

### センターご案内

- [施設概要](#)
- [施設のご案内](#)
- [交通アクセス](#)

演奏会は、アンコールが出るほどの大盛況で終了しました。

演奏を終えた笠谷さんは「瀧沸湖の湿地と水鳥、斜里岳などの素晴らしいパノラマを背景に自分の世界に入り演奏することができ、私にとっては満足のいくコンサートになった」と話しておられました。

またレクチャー室では、ボランティアさんの撮影写真43点を展示した「とうふつ写真展」を同時開催しました。「写真を眺めながら」「ゆっくりお茶を飲みながら」「親子で図鑑を見ながら」「双眼鏡を使い野鳥観察をしながら」思い思いにコンサートを楽しむ姿が見られました。



来館した皆様からは

- キーナの音色、写真など、雰囲気があってよかった。
- 斜里岳も綺麗だったし、水鳥も近くで観ることができて楽しかった。
- またいろいろ企画してほしい。

などたくさん感想を頂きました。

このイベントを通し、地域の方と瀧沸湖の自然やセンターを結びかけの場を設けられたとスタッフ一同嬉しく思っています。

笠谷さん、参加者のみなさま、ありがとうございました。

カテゴリ:

[活動報告](#)

トラックバック (0)

トラックバックURL: <http://tofutsu-ko.jp/mt/mt-tb.cgi/125>



瀧沸湖水鳥・湿地センター

〒099-3112

北海道網走市宇北浜203番3地先

TEL/FAX : 0152-46-2400

- ✦ ホーム
- ✦ お知らせ
- ✦ ライブカメラ
- ✦ スタッフブログ
- ✦ 人と自然を考える
- ✦ イベントのご案内
- ✦ サイトマップ
- ✦ お問い合わせ

- ✦ 瀧沸湖のご紹介
- ✦ 10のキーワード
- ✦ 鳥類
- ✦ 魚類
- ✦ ほ乳類
- ✦ 昆虫類
- ✦ 植物
- ✦ 両生類・は虫類
- ✦ フィールド散策の心得

- ✦ センターご案内
- ✦ 施設概要
- ✦ 施設のご案内
- ✦ 交通アクセス
- ✦ 様式ダウンロード
- ✦ 管理運営規則
- ✦ 利用申込書 (PDF)
- ✦ 利用申込書 (Excel)
- ✦ ガイドボランティア 登録・募集
- ✦ 募集要項
- ✦ 応募フォーム